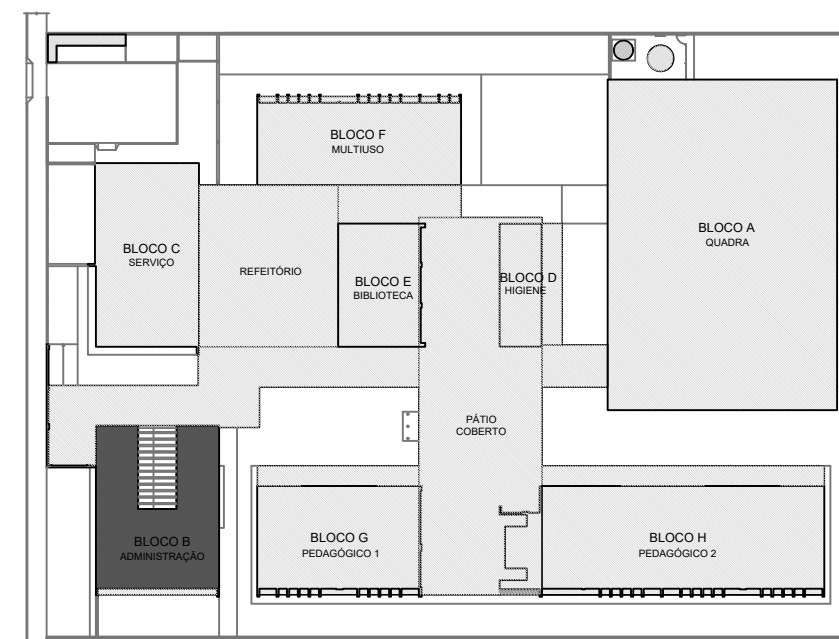


Volume de concreto (C-30) = 4.05 m³
Área de forma = 51.09 m²




CROQUI DE REFERÊNCIA - IMPLANTACÃO

- NOTAS GERAIS:
1. TODAS AS MEDIDAS DEVEM SER CONFERIDAS EM OBRA, "IN LOCO", ANTES DA REALIZAÇÃO DE QUALQUER ATIVIDADES;
 2. RECOMENDAMOS A REALIZAÇÃO DO ESTUDO DOS PROJETOS ANTES DA REALIZAÇÃO DAS ATIVIDADES, POIS O PROFISSIONAL DE EXECUÇÃO É CORRESPONDENTE PELO PROCESSO DE ANÁLISE TÉCNICA;
 3. ANTES DE INICIAR AS ATIVIDADES DE EXECUÇÃO É FUNDAMENTAL A ELABORAÇÃO DA ART DE EXECUÇÃO CONFORME AS ORIENTAÇÕES DO CREA ESTADUAL;
 4. SEMPRE OBSERVAR AS UNIDADES DE MEDIDAS INFORMADAS EM PLANTA, POIS PODEM SER ALTERADAS PARA MELHOR REPRESENTAÇÃO DAS INFORMAÇÕES E/OU DETALHES;
 5. SEMPRE OBSERVAR AS COTAS INFORMADAS EM PLANTA, POIS PODEM SER MODIFICADAS PARA MELHOR REPRESENTAÇÃO DAS INFORMAÇÕES E/OU DETALHES;
 6. ORIENTAMOS QUE DEVERÃO SER ANALISADOS OS ARQUIVOS IFC DISPONIBILIZADOS, ANTES DE UMA CONSULTA PRÉVIA À EQUIPE DE DESENVOLVIMENTOS DOS PROJETOS;
 7. PARA TODAS E QUALQUER DIVERGÊNCIAS, A EQUIPE DE DESENVOLVIMENTO DOS PROJETOS DEVERÁ SER ACIONADA;
 8. QUALQUER ALTERAÇÃO REALIZADA NO PROJETO PELA EQUIPE DE EXECUÇÃO DEVEM SER DOCUMENTADAS NOS PROJETOS, "AS BUILT";
- NOTAS ESPECÍFICAS ESTRUTURAIS:
- PROJETOS
1. EM QUESTÕES ONDE AS DÚVIDAS E/OU DIVERGÊNCIAS NÃO AFETEM ESTRUTURALMENTE O PLANEJAMENTO ARQUITETÔNICO, OS PROJETOS DE ARQUITETURA SERÃO PRIORIDADE;
 2. A ESTRUTURA FOI DIMENSIONADA PARA UTILIZAR CONCRETO 30MPA EM SUA TOTALIDADE;
 3. O DETALHE DE FUNDAÇÃO "BLOCOS E ESTACAS" INSERIDO NO DESENHO É APENAS SUGESTIVO, ONDE NUNCA DEVER SER EXECUTADOS SEM A REALIZAÇÃO DOS ESTUDOS DE SOLO CONFORME AS NORMATIVAS VIGENTES;
 4. O DETALHE DE FUNDAÇÃO "ESTACAS ISOLADAS" INSERIDO NO DESENHO É APENAS SUGESTIVO, POIS NUNCA DEVER SER EXECUTADOS SEM A REALIZAÇÃO DOS ESTUDOS DE SOLO CONFORME AS NORMATIVAS VIGENTES;
 5. A ESTRUTURA FOI DIMENSIONADA PARA QUE O BALDRAME ESTEJA 5 CM "CINCO CENTÍMETROS" ABAIXO DO NÍVEL O "ZERO" DO PISO DA ARQUITETURA "ACABADO";
 6. A ESTRUTURA FOI DIMENSIONADA PARA QUE AS VIGAS BALDRAMES SEJAM EXECUTADAS SOBRE OS BLOCOS PARA MINIMIZAR OS DEFEITOS E FURTOS ESTRUTURAIS CONFORME AS COMPATIBILIZAÇÕES REALIZADAS DURANTE O PROCESSO DE ELABORAÇÃO DOS PROJETOS;
 7. TODOS OS FURTOS NECESSÁRIOS A SEREM CONFECCIONADOS PARA AS INSTALAÇÕES, ESTÃO CONTEMPLADOS NO PROJETO CONFORME DAS INFORMAÇÕES TÉCNICAS PARA SUA PREVISÃO CONSTRUTIVA DURANTE A FASE DE MONTAGEM DE ARMADURA E FORMAS;
 8. TODAS AS VIGAS ACIMA DO NÍVEL O "ZERO", DEVEM RECEBER UMA CONTRA FLEXA DE 1 CM "UM CENTÍMETRO";
 9. TODAS AS VIGAS ACIMA DO NÍVEL O "ZERO", QUE NECESSITAREM DE UMA CONTRA FLEXA SUPERIOR A 1 CM "UM CENTÍMETRO" ESTÃO SINALIZADAS NA PLANTA DE FORMAS;
 10. TODAS AS LAJES ACIMA DO NÍVEL "ZERO", DEVEM RECEBER UMA CONTRA FLEXA DE 1 CM "UM CENTÍMETRO";
 11. TODAS AS LAJES ACIMA DO NÍVEL O "ZERO", QUE NECESSITAREM DE UMA CONTRA FLEXA SUPERIOR A 1 CM "UM CENTÍMETRO", ESTÃO SINALIZADAS NA PLANTA DE FORMAS;
 12. OS DETALHAMENTOS DAS ARMADURAS DOS ELEMENTOS ESTRUTURAIS ESTÃO SEPARADOS PELOS NÍVEIS DE EXECUÇÃO;
 13. TODOS OS LACS QUE COMPREENDEREM A JUNÇÃO DE DOIS BLOCOS ESTRUTURAIS, DEVE SER CONSIDERADO A APLICAÇÃO DE JUNTA DE DILATAÇÃO NOS ELEMENTOS EM SUA TOTALIDADE;

- EXECUÇÃO**
1. RECOMENDAMOS QUE A LOCAÇÃO DA ESTRUTURA SEJA REALIZADA ATRAVÉS DE EQUIPAMENTOS HOMOLOGADOS E DEVIDAMENTE CALIBRADOS PELOS ORÇÃOS DE AFERIÇÃO E QUALIDADE ISO 9001;
 2. É FUNDAMENTAL A UTILIZAÇÃO DE ESPAÇADORES DE ARMADURA PARA MONTAGEM E CONSTRUÇÃO DE TODOS OS ELEMENTOS ESTRUTURAIS;
 3. NO ATÓ DE EXECUÇÃO DAS VIGAS BALDRAMES E BLOCOS, DEVE SER LANÇADO UM TRAÇO DE BRITA 0 "ZERO" EM TODA SUA SUPERFÍCIE;
 4. TODAS AS VIGAS BALDRAMES E BLOCOS DEVEM SER IMPERMEABILIZADAS UTILIZANDO A APLICAÇÃO DE MANTA LÍQUIDA;
 5. "APÓS A REALIZAÇÃO DA CONCRETAGEM DOS ELEMENTOS, TODA A ESTRUTURA DEVE PERMANECER COM ESCORAMENTO DE 100% "CINCO PORCENTO" PELO PERÍODO DE 30 "TRINTA DIAS";
 6. "APÓS A REALIZAÇÃO DA CONCRETAGEM DOS ELEMENTOS QUE POSSUEM CONTRA FLUXO IGUAL OU SUPERIOR À 3 CM (TRÊS CENTÍMETROS)", DEVE PERMANECER COM ESCORAMENTO DE 100 % "CINCO PORCENTO" PELO PERÍODO DE 45 "QUARENTA E CINCO DIAS";
 7. TODAS AS LAJES DEVEM SER IMPERMEABILIZADAS UTILIZANDO MANTA ALUMINIZADA;
 8. OS ELEMENTOS ESTRUTURAIS SOMENTE PODEM SER CONCRETADOS APÓS A PLENA VALIDAÇÃO DO ENGENHEIRO DE EXECUÇÃO RESPONSÁVEL PELO PROCESSO DE CONFÉRENCIA E MONTAGEM;

CONTROLE DE REVISÕES

Nº	DATA	DESCRIÇÃO	 FNDE <i>Fundo Nacional de Desenvolvimento da Educação</i>		MINISTÉRIO DA EDUCAÇÃO
<p align="center">PROJETO PADRÃO - FNDE</p>					
PROPRIETÁRIO: :					
ENDEREÇO:					
MUNICÍPIO - UF:					
<div> <div>PROPRIETÁRIO</div> <div>RESP. TÉCNICO</div> <div>AUTOR DO PROJETO</div> </div> <div> <div>CREA</div> <div>CAU</div> </div>					
DLFO			CREA		
			RA		
OBSERVAÇÕES:					
<p align="center">ESCOLA 5 SALAS DE AULA - MODELO TÉRREO</p>					
<p align="center">PROJETO DE ESTRUTURA</p>					
COORDENAÇÃO CGEST - Coordenação Geral de Infraestrutura Educacional		ARMAÇÕES DO TÉRREO BLOCO B - ADMINISTRAÇÃO		SCA	
REVISÃO R.00		ESCALA INDICADA		PRANCHA	
DATA EMISSÃO JAN/2021				17/110	
FORMATO A1					